

Holzstapelhalle Habisreutinger
 Wolfegger Straße 102 Weingarten

Bauherr: Habisreutinger GmbH&Co.KG

Architekten: Hilzinger Bittcher-Zeit Habisreutinger
 Projektbearbeitung: Anna Ciernia

Bauzeit: 08/2010 - 12/2010
 HNF: ca. 1.750 m²
 Kubatur: ca. 13.600 m³
 Kosten: 600.000,-€

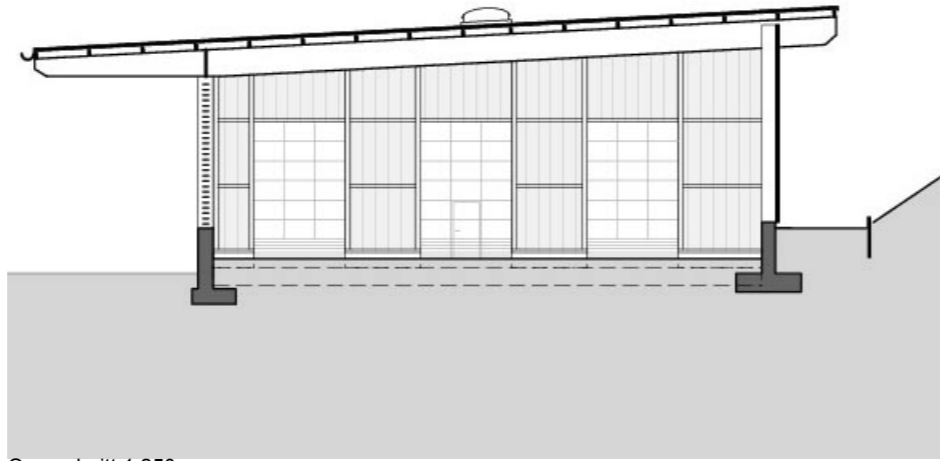
Die Holzstapelhalle wurde als Erweiterung und Arrondierung des Betriebsgeländes des ehemaligen Sägewerkes als Lagerhalle für „Europa-Schnittholz“ konzipiert.

Das Gebäude wurde über einer bestehenden Stützmauer errichtet. So konnte das Grundstück in der extremen Hanglage sinnvoll für den Neubau genutzt werden.

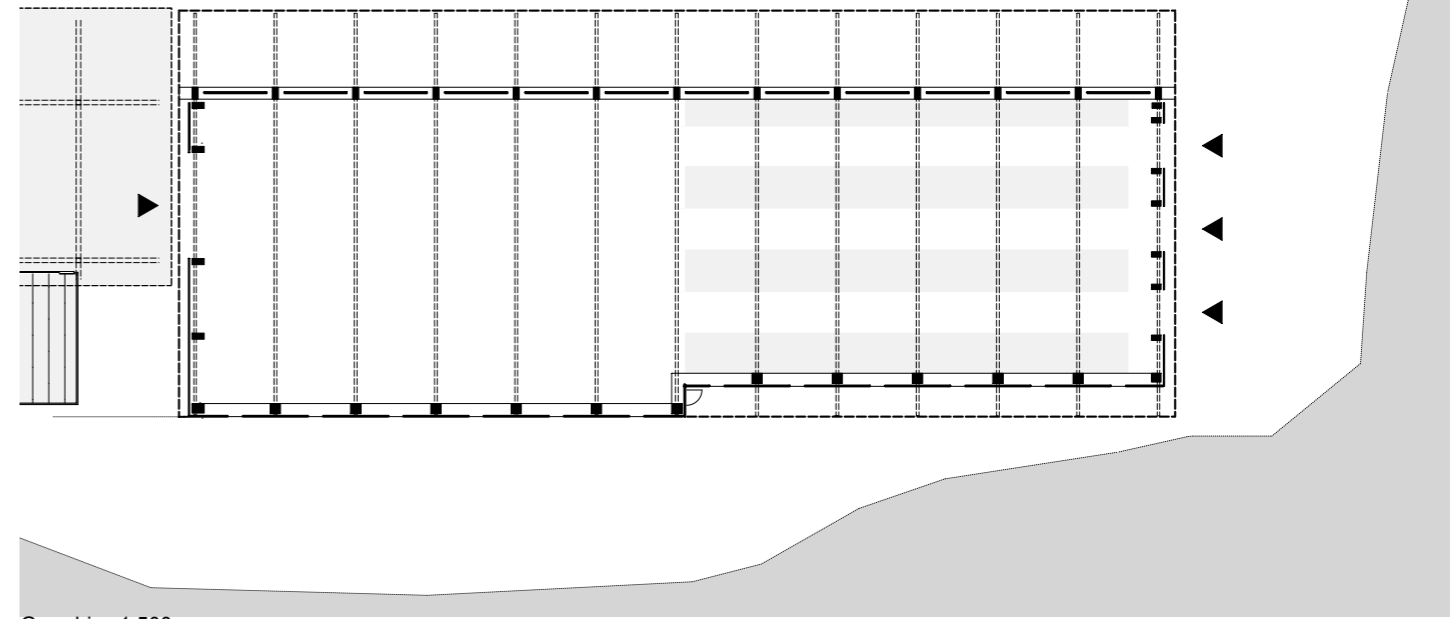
Das Tragwerk der Halle besteht aus 27m spannenden BSH-Bindern auf BSH-Pendelstützen sowie eingespannten Stb-Stützen. Die Verkleidung von Wand und Dach besteht meist aus Trapezblech. Nur über der bestehenden Stützmauer wurden die Holzlatten zwischen den Stützen „gestapelt“.

Der leicht geneigte Hallenboden nutzt optimal die Geländetopografie. Ein stützenfreier Innenraum ermöglicht dank ausgefeilter Logistik einen schnellen Zugriff auf rund 5.000m³ Qualitätsschnittholz.

Fotos: Eugen Nunnenmacher
 Architekten HBH



Querschnitt 1:250



Grundriss 1:500



Fassade Ost/Nord mit Vordach

