

STRASSENBRÜCKE GVZ INGOLSTADT

Ettinger Straße

Bauherr:
IFG - Industrie-Förder-Gesellschaft
Ingolstadt

Architekten:
Hilzinger Bittcher-Zeitz Habisreutinger
München
Projektbearbeitung: Ulrich Döbler

Ingenieure:
Mayr + Ludescher Beratende Ingenieure
München

Landschaftsarchitektin:
Anna Zeitz
München

Bauzeit: 1/1997 - 04/1998
Gesamtlänge Brücke: 198 m
Gesamtlänge Straße: ca. 600 m
Kosten Brücke: 2.985.000 €
Kosten Straße: 920.000 €
Kosten Freianlagen: 565.000 €

3-spurige Straßenbrücke über die Gleisanlagen des GVZ (Güterverteilungszenrum) Ingolstadt und den Aufräumen mit Biotop- und Ausgleichflächen sowie anschließende Straßenzüge (ca. 600 m) mit Anschlussknoten der Ettinger Straße.

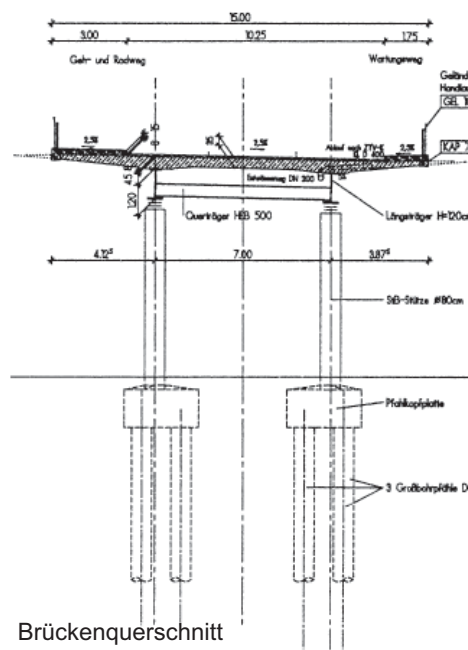
Brücke als Stahl-Verbund-Konstruktion mit ausbetonierten Stahlrohr-Rundstützen auf Bohrpfehlgründung.

Fotos: Architekten HBH

Widerlager West



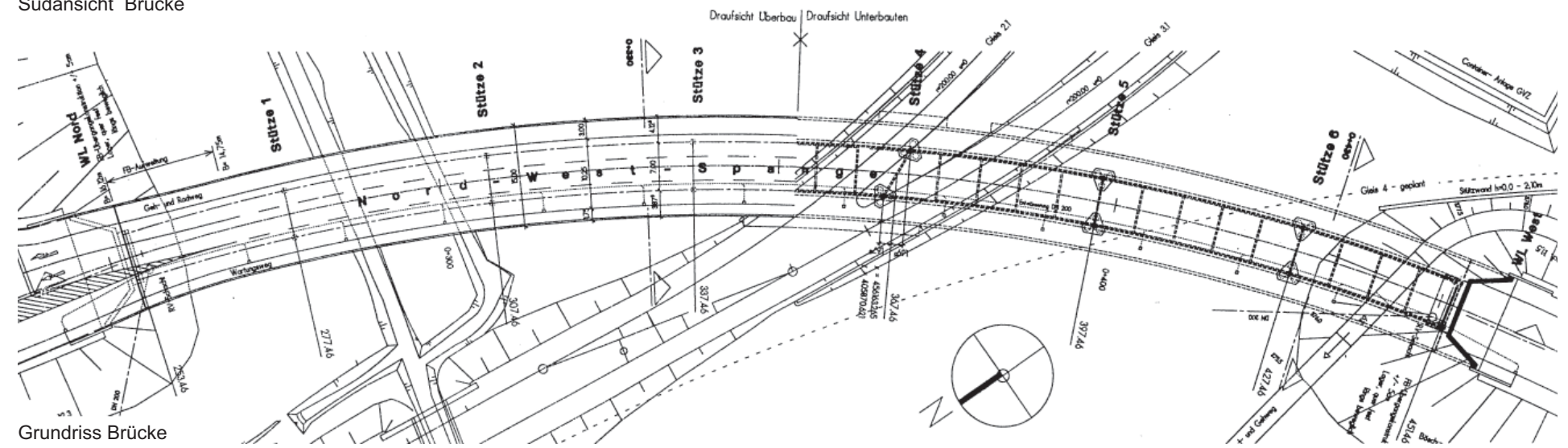
Widerlagerdetail



Brückenquerschnitt



Südsansicht Brücke



Grundriss Brücke



Lageplan