

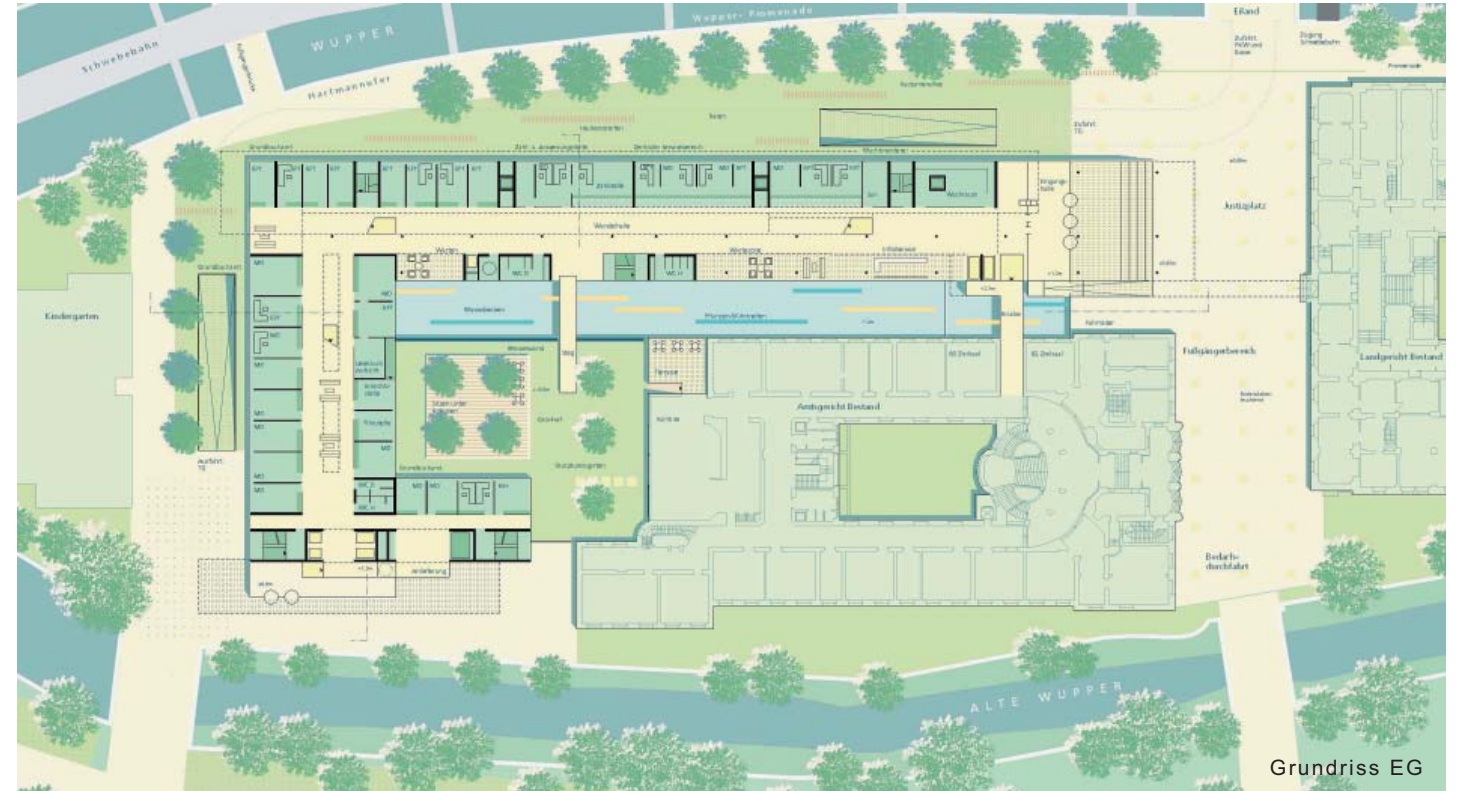
WETTBEWERB JUSTIZZENTRUM WUPPERTAL

Auslober
Land Nordrhein-Westfalen

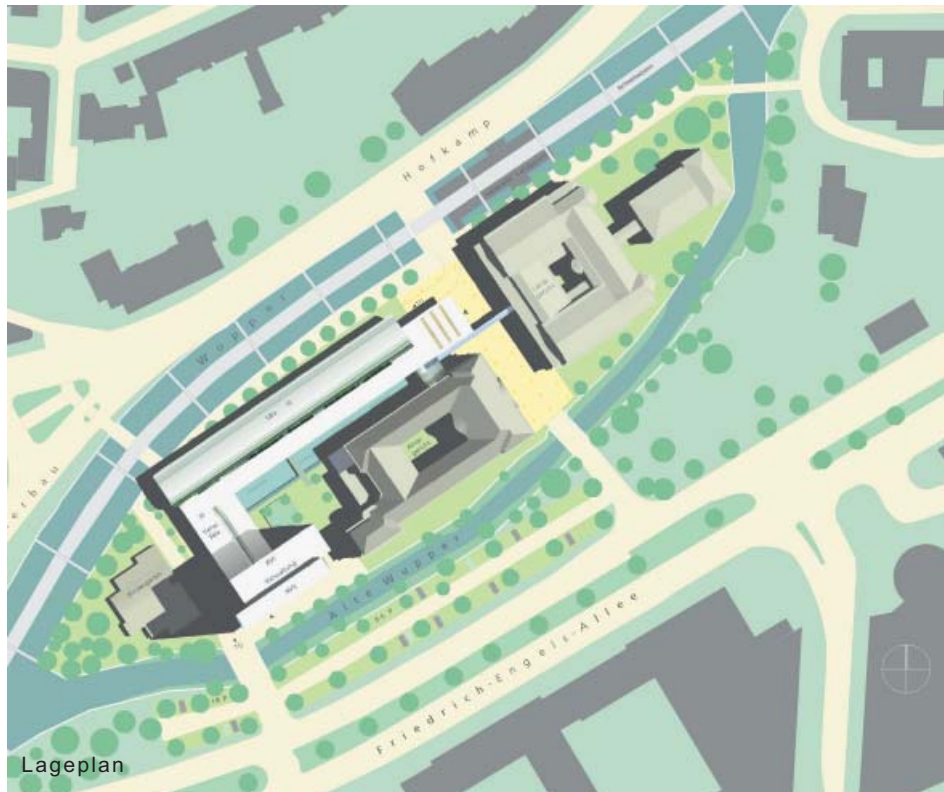
Architekten
Hilzinger Bittcher-Zeit Habisreutinger,
München
Mitarbeiter: Heiko Wilhelm, Götz Feldmann
Tim Meyer, Birgit Fernholz

Konzentrierung der Justizeinrichtungen von Amtsgericht und Landgericht auf der „Justizinsel“ in Wuppertal. Der L-förmige Neubau mit den Sitzungssälen und anderen publikumsintensiven Funktionen fasst die bestehenden Altbauten von Amts- und Landgericht zu einer Einheit zusammen. Das neue gläserne Hochhaus mit Büronutzung markiert die Gerichtsinsel in der Stadt.

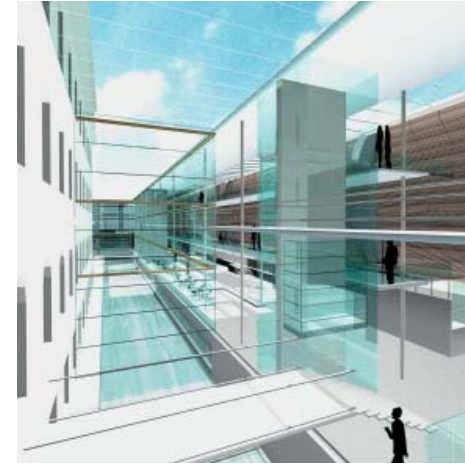
Bearbeitungszeit 10/2001 - 04/2002
Platzierung 1. Ankauf
BGF 21.800 m²
Kubatur 76.600 m³
HNF 9.200 m²



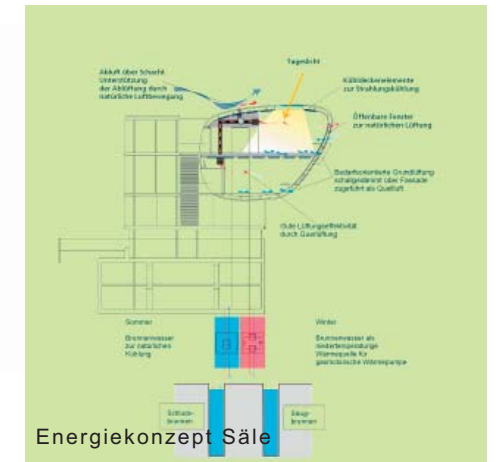
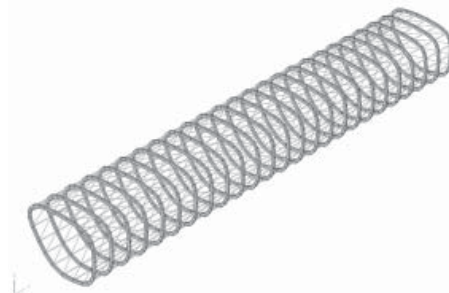
Grundriss EG



Lageplan



Struktur der „Saalröhre“



Energiekonzept Säle



Ansicht von Nord-Westen



Ansicht von Süden



Querschnitt