

INVESTORENWETTBEWERB MÜNCHENSTIFT München

Auslober
Landeshauptstadt München

Investor
Vereinte Bauträger GmbH, München

Architekten
Hilzinger Bittcher-Zeitl Habisreutinger,
München
Mitarbeiter: Heiko Wilhelm, Tim Meyer

Landschaftsarchitektin
Anna Zeitl, München

Bearbeitungszeit	07-08 / 2002
Plazierung	kein Zuschlag
Grundstück	20.100 m ²
BGF	23.800 m ²
Wohneinheiten	242
GF Gewerbe	2.100
TG-Stellplätze	263

Das jetzt vorhandene Altenstift soll abgerissen, die frei werdenden Grundstücke mit Wohnnutzung als Geschosswohnungsbau mit geringem Anteil gewerblicher Nutzung neu beplant werden.

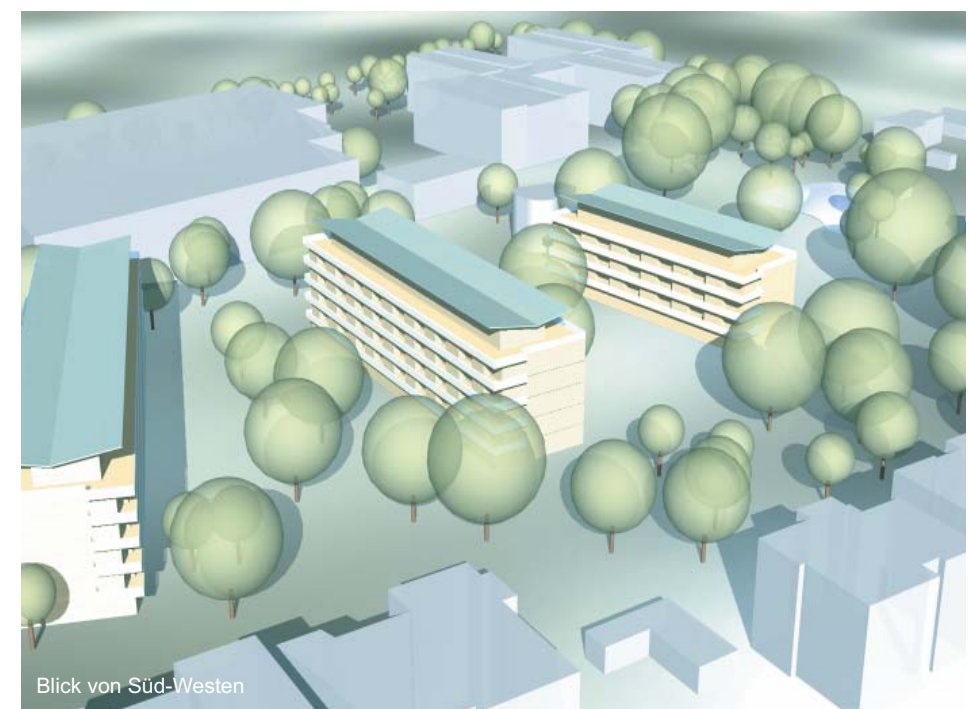
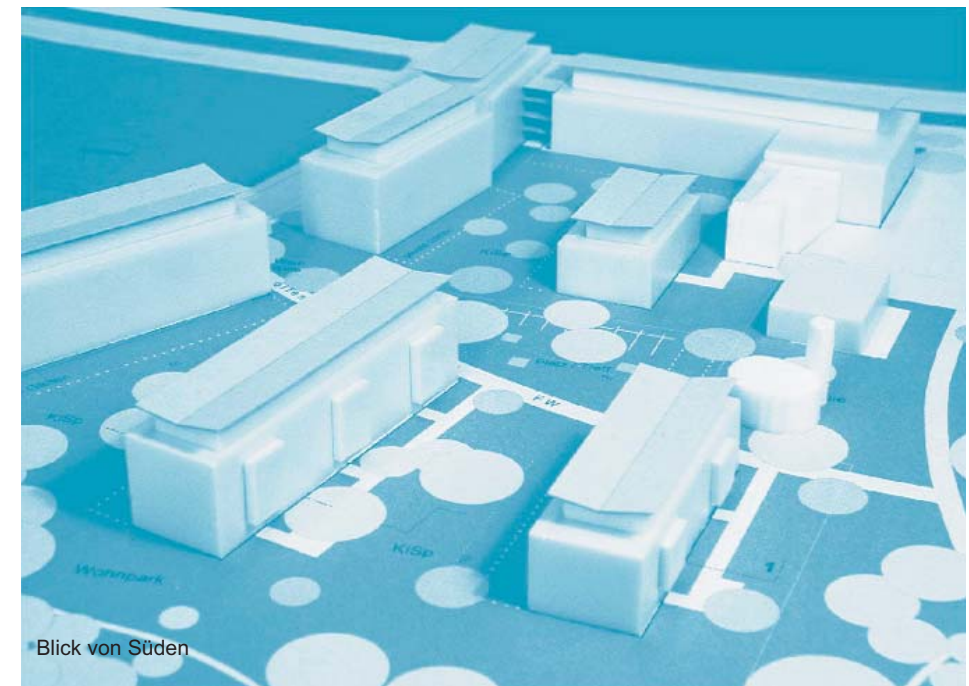
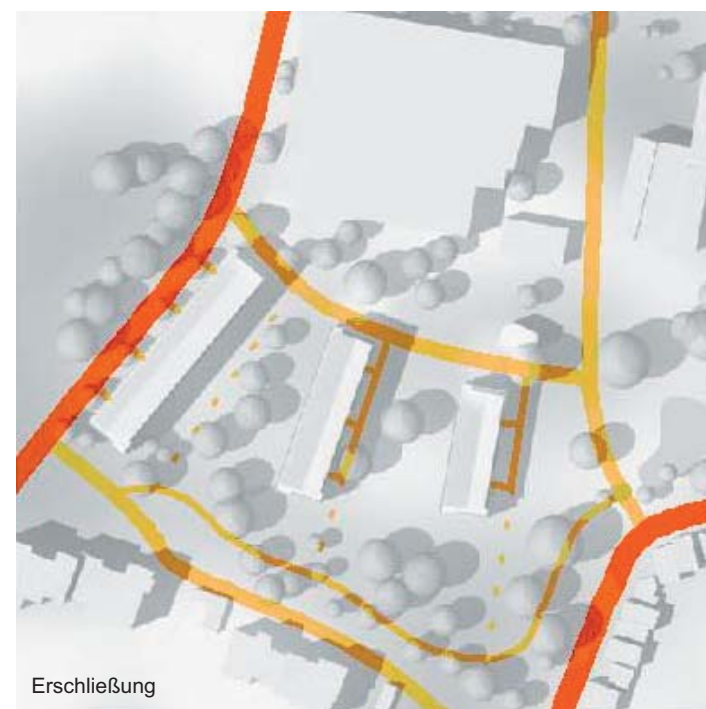
Die im Masterplan vorgeschlagenen Baufelder werden prinzipiell beibehalten. Der im Süden bereits vorhandene Park wird möglichst weit nach Norden fortgeführt und weiter ausformuliert.

Die entlang der Agnes-Bernauer-Straße und der Fischer-v.-Erlach-Straße angeordneten Baukörper schirmen das südliche Gebiet U-förmig gegen die laute Agnes-Bernauer-Straße im Norden ab und bilden einen ruhigen Wohnhof.

Im südlichen Bereich wird die Baumasse auf drei freistehende, signifikante Baukörper konzentriert, die von der Parklandschaft umflossen werden.

Ein öffentlicher Durchgang zwischen nördlichem und südlichem Baufeld erschließt die südlichen Häuser.

Vielfältig gestalteter Gemeinschaftsbereich zentral zwischen den Baufeldern.



Grünkonzept

Erschließung

Blick von Süd-Westen

Blick von Süden

Lageplan