

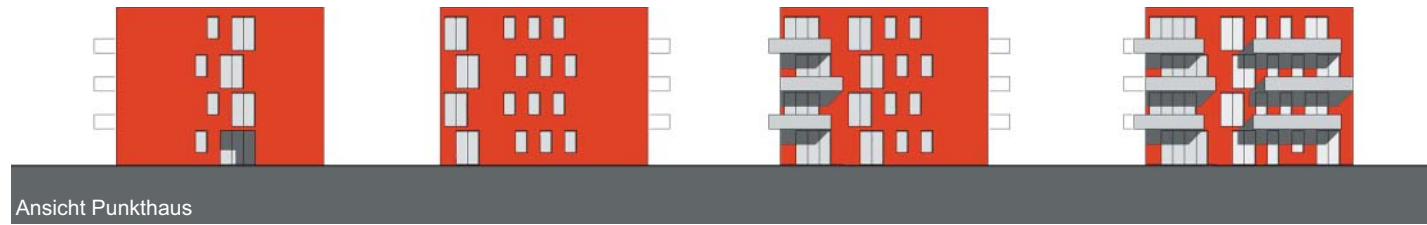
WBW „WOHNEN AM STIFTSBOGEN“
München

Auslober:
GAGFAH Immobilien-Management
GmbH

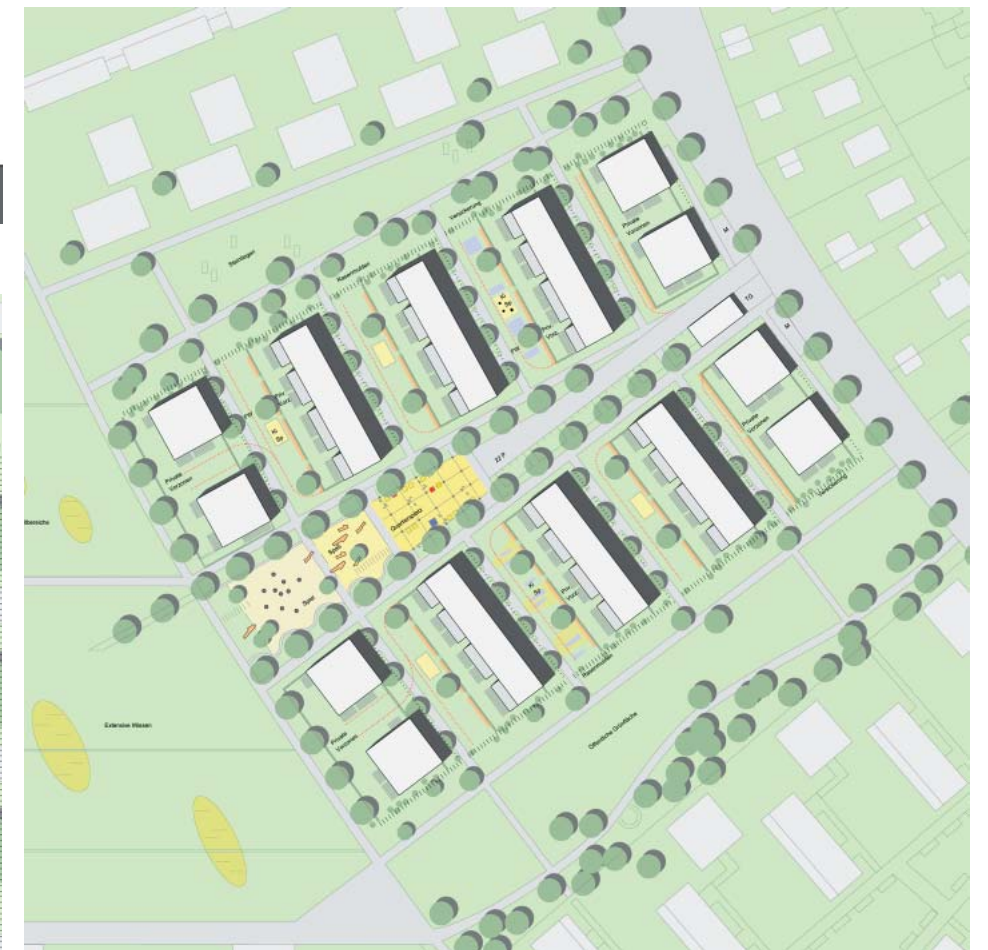
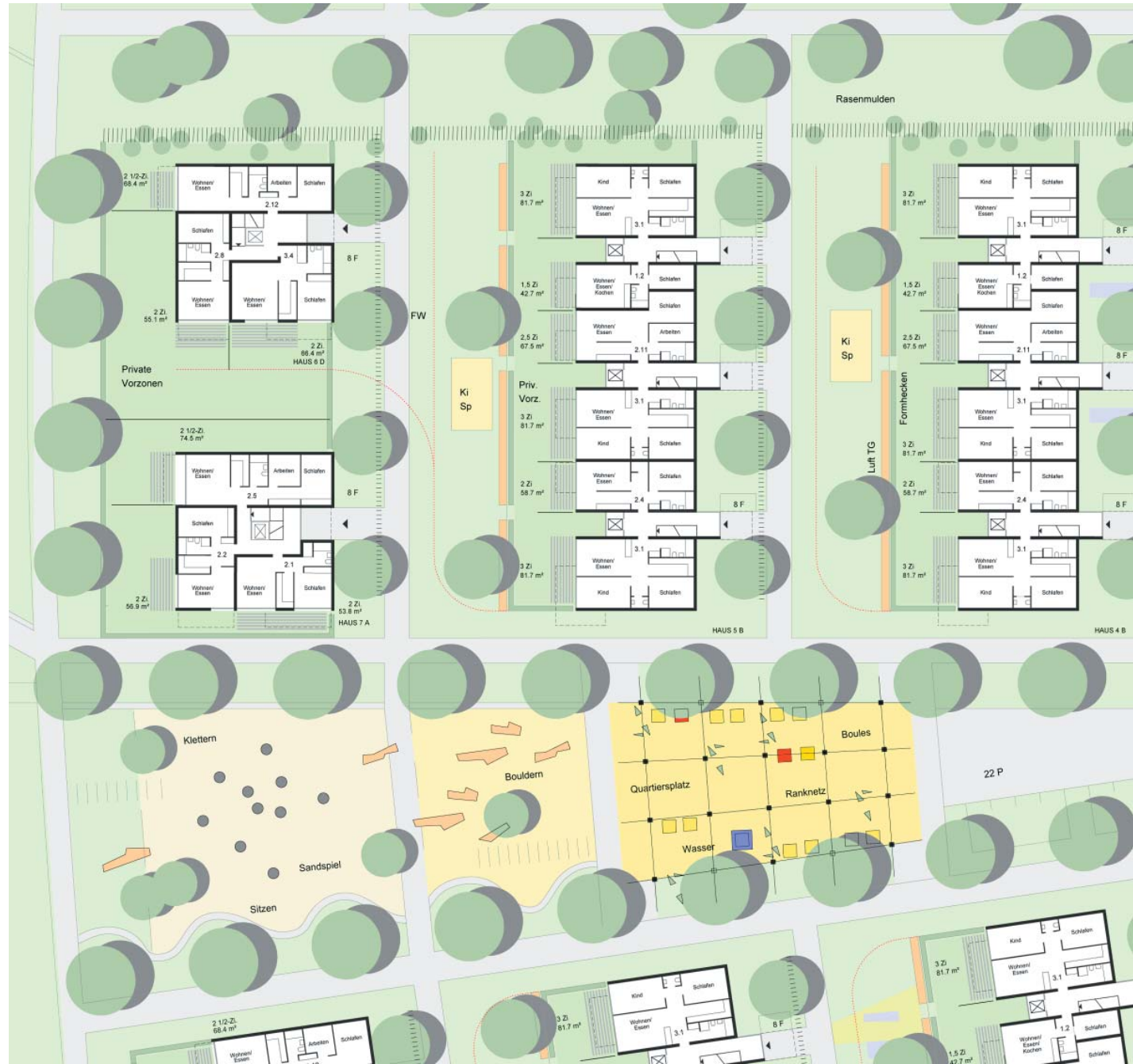
Architekten HBH
Teilnehmer am Workshop:
Thomas Bittcher-Zeit, Christof
Hilzinger, Achim Große,
Anna Zeitz (Freianlagen)
Projektbearbeitung:
Heiko Wilhelm, Susanne Büning,
Tim Meyer

Bearbeitungszeit 2004
Platzierung 3. Preis
BGF 22.600 m²
Kubatur 65.400 m³
HNF 17.500 m²

Gegenstand eines 2-tägigen Work-
shops war es, für den Neubau von ca.
266 Wohnungen mit zugehöriger Tief-
garage und Freianlagen, gemäß eines
vorliegenden Bebauungsplan - Entwur-
fes, richtungsweisende Lösungsansät-
ze zu entwickeln. Dabei sollten haupt-
sächlich 2- und 3-Zimmer-Wohnungen,
aber auch 1,5-, 2,5- und 4-Zimmer
- Wohnungen geplant werden.
Im Einklang mit dem B-Plan wurden
5-geschossige SW-orientierte Wohn-
zeilen vorgeschlagen, flankiert von
4-geschossigen Punkthäusern. Hohe
Flexibilität in Addition und Kombination
der klaren Grundrisse mittels durch-
gesteckter Treppenhäuser. Sämtliche
Wohnungen verfügen über großzügige
Balkone, Dachterrassen oder Terrassen
mit Gartenanteilen (EG), sowie
alle Wohnungen über außenliegende
Bäder. Differenzierte Abstufung der
Freianlagen von öffentlich zu privat.
Die Erschließung der Zeilen erfolgt
über einen zentralen und verbindenden
Quartiersplatz mit Spiel- und
Aufenthaltsbereichen, der sich im SW
zum Stadtteilpark öffnet.



Ansicht Punkthaus



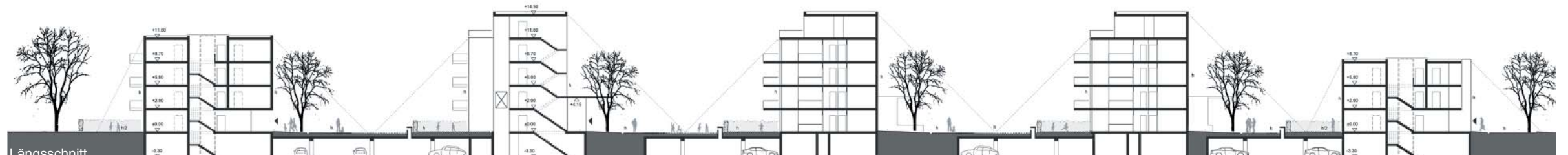
Lageplan



Ansicht Langhaus



Ansicht Langhaus



Längsschnitt

Ausschnitt EG