

BÜRO -UND WOHNGEBÄUDE
Karl-Valentin-Straße Grünwald b. München

Bauherr: I. + U. + F. Wilsch

Architekten:
Hilzinger Bittcher-Zeit Habisreutinger
Projektbearbeitung: Nedyalka Georgieva

Baujahr: 1978
Bauzeit Umbau: 09/2008 - 05/2009
WF Neu: ca. 270 m²
Kubatur Neu: ca. 1.225 m³
Kosten: k.A.

Das voluminöse Gebäude aus den 70er-Jahren erhielt diverse Umbauten sowie ein neues Dachgeschoss und ein zeitgemäßes „Facelifting“ der Fassade.

Im EG Nord wurde das ehemalige Lager zu Büro- und Schulungsräumen umgebaut. Gipskarton- und Glaswände schützen bzw. lassen Einblicke zu. Das äußere Erscheinungsbild wurde modernisiert, die Fassade wärmege-dämmt.

Im neu ausgebaute DG entstanden großzügige, loftartige Raumabfolgen. Im Süden bilden Kochen, Essen und Wohnen mit Loggia einen zusammenhängenden Verbund. Schlafzimmer und Elternbad im Süden sind unmittelbar verbunden. Der Norden mit eigenem Duschbad und 3 Individual-räumen kann separiert werden. Alle Einbauten sowie die Küche wurden in hochwertiger Schreinerqualität ausgeführt.

7 Stahlrahmen tragen das Dach. Holzfenster an den Giebelseiten und großflächige Metall-Verbundfenster in den Dachflächen belichten diese aussergewöhnliche Wohnung.

Fotos: Architekten HBH



Ansicht West



Ansicht Ost



Büro EG

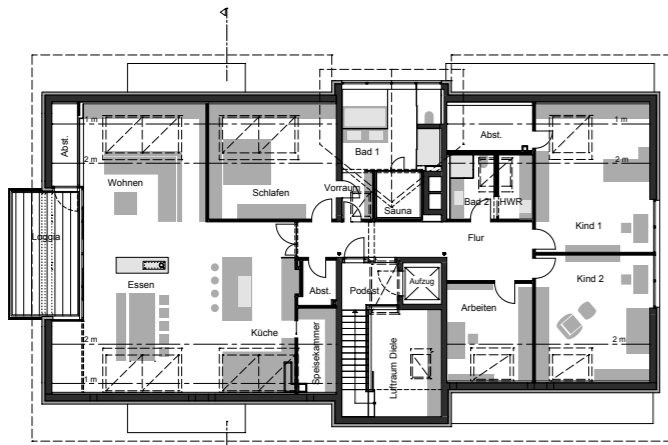


Eingang Nord Büro EG

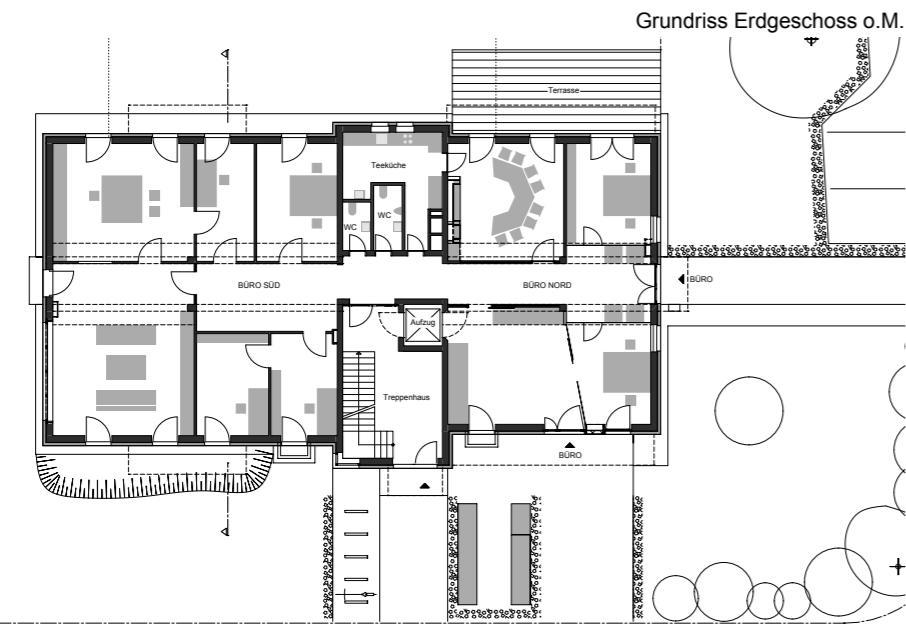
Ansicht Ost vor dem Umbau



BÜRO -UND WOHNGEBÄUDE
Grünwald Karl-Valentin-Straße



Grundriss Dachgeschoss o.M.



Grundriss Erdgeschoss o.M.

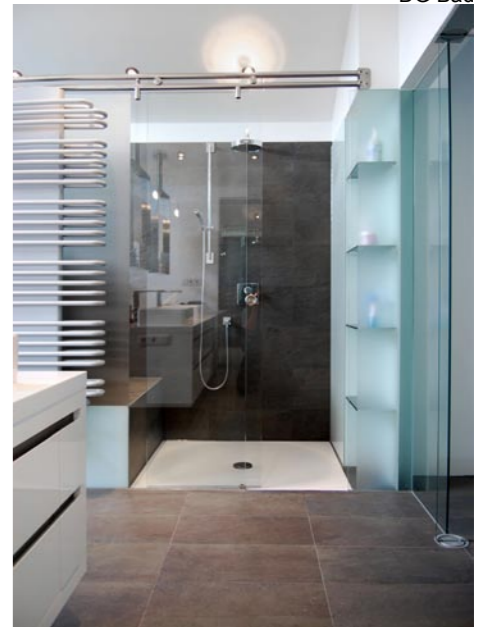


DG Küche

DG Wohnen



DG Bad



DG Bad



Schnitt o.M.

