

WOHNANLAGE IN MÜNCHEN-MOOSACH

Rigaer Straße

Bauherr Dr. Jäger
München

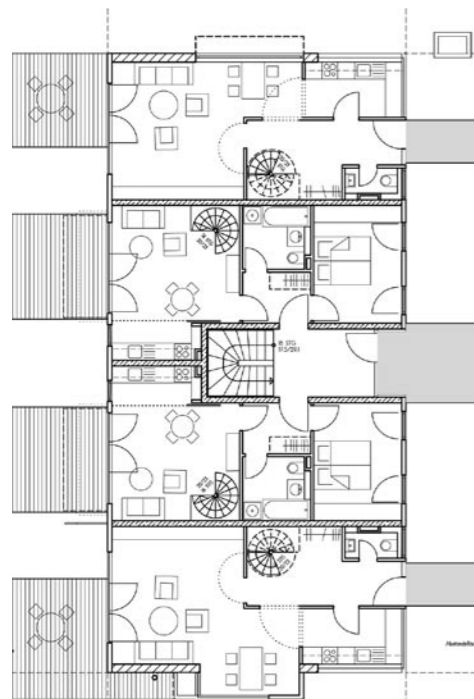
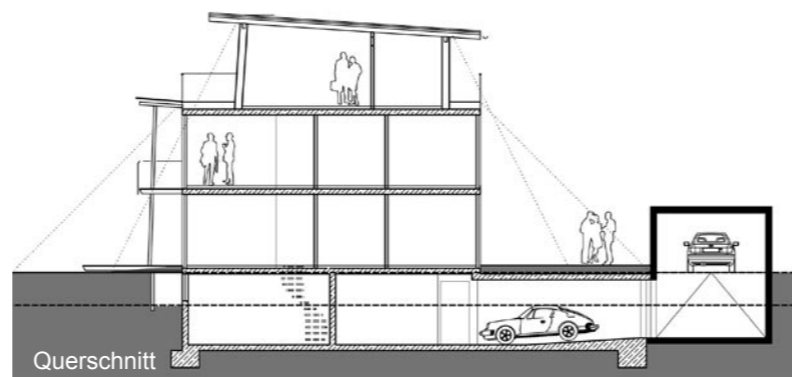
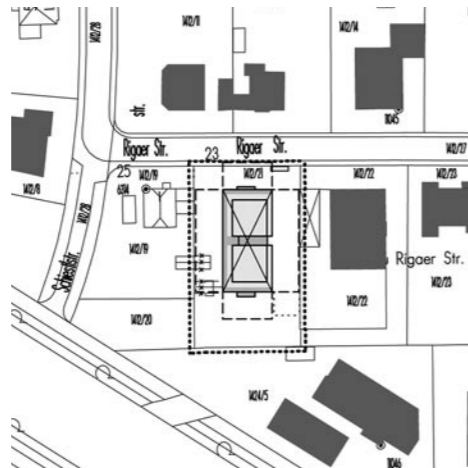
Architekten
Hilzinger Bittcher-Zeitz Habisreutinger,
München

Landschaftsarchitektin:
Anna Zeitz, München

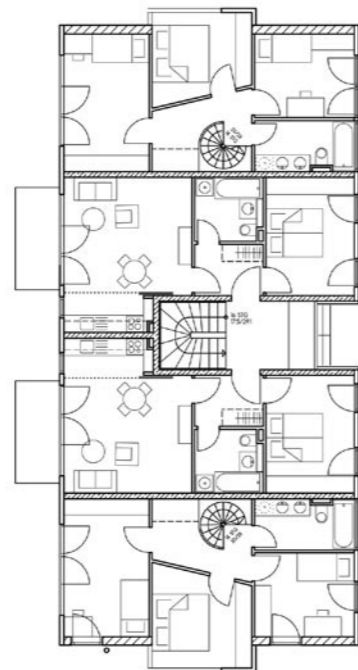
Auftrag 1998
Bauzeit 1999 – 2000
Grundstück ca. 870 m²
Kubatur ca. 2.800 m³
Wohnfläche ca. 545 m²
Kfz-Stellplätze ca. 8 St.
Kosten 830.000 €

Kleine Wohnanlage mit 8 Mietwohnungen (2 4-Zi-Maisonettewohnungen, 6 2-Zi-Wohnungen) in Wohngebiet mit überwiegend kleinteiliger Bebauung. Der 2-geschossige Gebäudesockel wird in Massivbauweise mit Ziegelaussenwänden und Vollwärmeschutz erstellt. Das darauf aufgesetzte Terrassengeschoss ist als Holzständerkonstruktion mit äusserer Metallbeplankung (Alu-Wellblech) konzipiert. Das flachgeneigte Pultdach erhält ebenfalls eine Deckung aus Alu-Wellblech. Keller und Tiefgarage in Stahlbeton. Auf der Westseite vorgelagert leichte Stahlbalkone mit Holzbelag und Glasdächern.

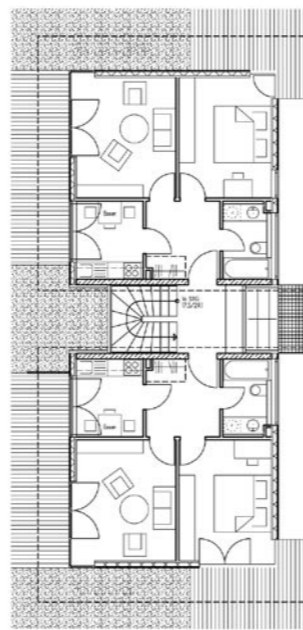
Fotos: Architekten HBH



Erdgeschoss



Obergeschoss



Dachgeschoss

