

**WOHNANLAGE**  
München Sickenbergerstraße

Bauherr: Herr J. Biermeier  
 Architekten: Hilzinger Bittcher-Zeit Habisreutinger  
 Projektbearbeitung: Achim Große  
 Richard Frauenberger

Bauzeit: 03/2007 - 03/2008  
 HNF: ca. 612 m<sup>2</sup>  
 Kubatur: ca. 3.630 m<sup>3</sup>  
 Kosten: k.A.

Auf dem Grundstück sind 2 Gebäude errichtet worden, ein 4-Familienhaus sowie ein Einfamilienhaus, die über die Tiefgarage miteinander verbunden sind.

Im 4-Familienhaus hat jede Wohnung einen eigenen Eingang, die Erschließung über die Treppen erfolgt wohnungsintern. Die beiden Erdgeschossigen Wohnungen EG + 1.OG + UG erhalten die Gartenanteile, die Dachgeschosswohnungen 1.OG Ost und DG + UG erhalten großzügige Dachterrassen nach Osten und Westen.

Das Einfamilienhaus entwickelt sich im EG und OG und erhält einen großen Aussenbereich nach West mit Sitzplatz und Wasserbecken.

Die klar strukturierten Baukörper mit Flachdach (begrünt) sind in Massivbauweise erstellt und mit VWS (Niedrigenergiestandard) ausgestattet. Die Fenster sind als hochwertige Holzfenster gefertigt. Tiefgarage und Untergeschoss in WU-Beton. Die Bäder erhalten attraktive Waschtischeinbauten in bewährter Schreinerqualität.

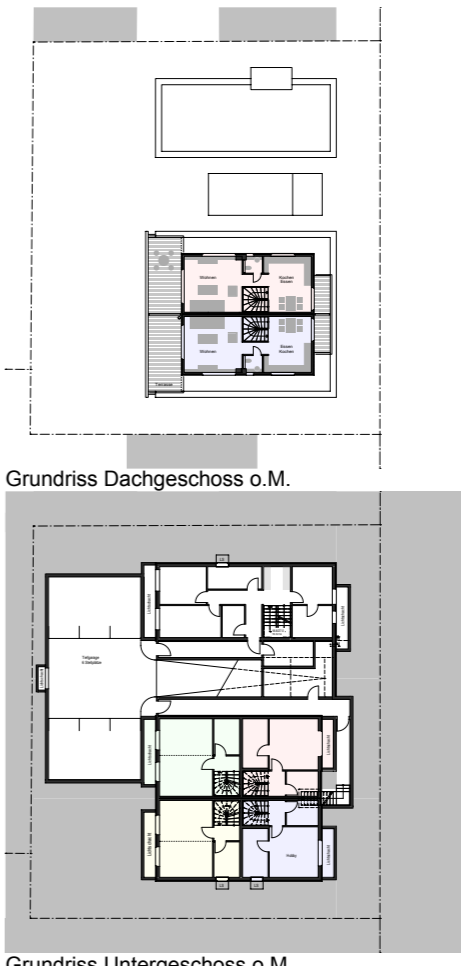
Fotos: Architekten HBH



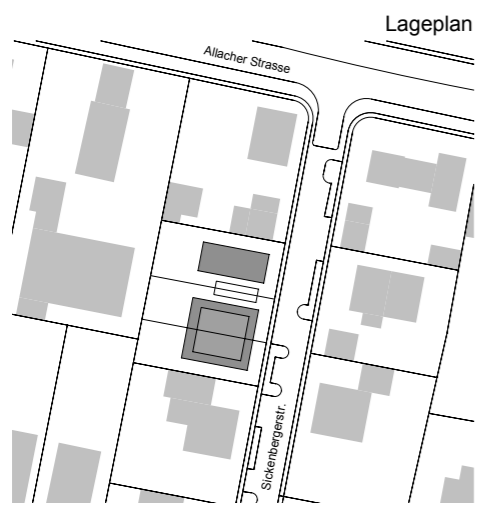
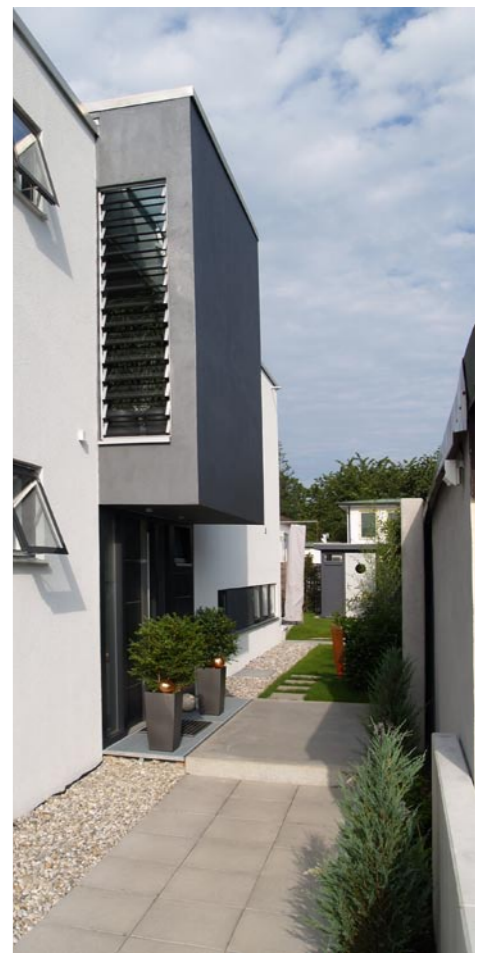
Grundriss Erdgeschoss o.M.



Grundriss Obergeschoss o.M.

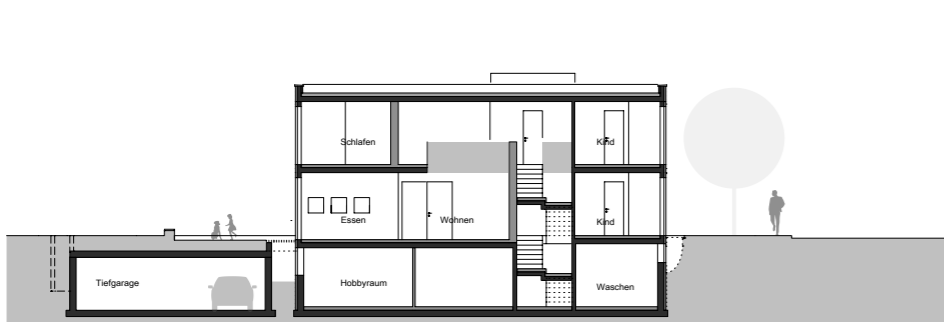
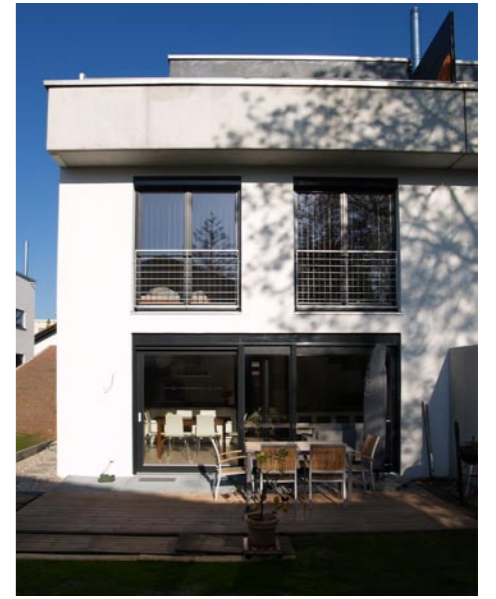


Grundriss Dachgeschoss o.M.





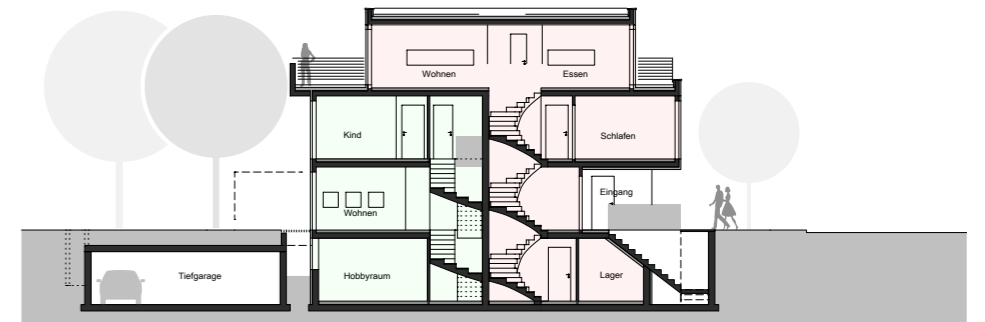
**WOHNANLAGE**  
München Sickenbergerstraße



Grundriss Erdgeschoss o.M.



Grundriss Obergeschoss o.M.



Grundriss Untergeschoss o.M.

