

WOHNBEBAUUNG UNTERBIBERG

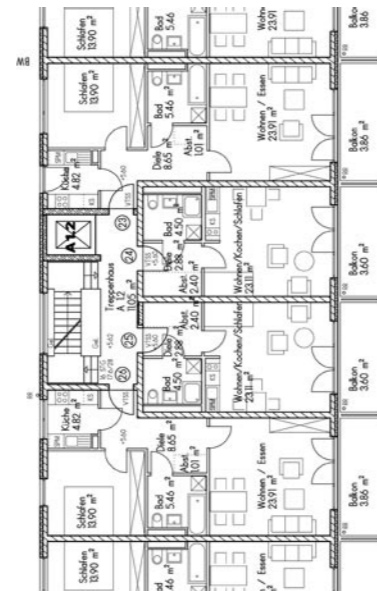
München Unterbiberg Universitätsstraße

Bauherr:
Bauland GmbH, München

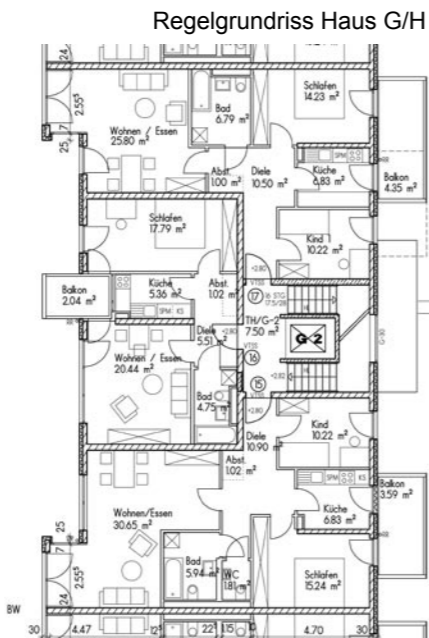
Architekten:
Hilzinger Bittcher-Zeit Habisreutinger
Projektbearbeitung: Sandra Köhl

Landschaftsarchitektin:
Anna Zeitz, München

Bauzeit: 2000 - 2003
 WE Gesamtgebiet: ca. 380
 BGF Gesamtgebiet: ca. 34.850 m²
 BRI incl. TG Gesamtg.: ca. 173.250 m³
 TG-Stellpl. Gesamtg.: ca. 555
 WE Haus A/G/H: ca. 117
 BGF Haus A/G/H: ca. 9.540 m²
 WF Haus A/G/H: ca. 7.780 m²
 BRI Haus A/G/H: ca. 34.715 m³
 BRI TG-West: ca. 25.150 m³
 TG-Stellpl. TG-West: ca. 288 St.



Regelgrundriss Haus A



Regelgrundriss Haus G/H

Geschosswohnungsbau im Bereich des Baugebietes „Vivamus“ im Münchner Stadtteil Unterbiberg. Erstellung eines städtebaulichen Gesamtkonzeptes (Masterplan) für das gesamte Baufeld „Kleeblatt“.
 Entwurfs- und Genehmigungsplanung für die Wohngebäude A, G und H sowie die gesamte Tiefgarage und die Freianlagen der westlichen Hälfte.
 117 1-4-Zi-Wohnungen, z.T. als Maisonetten. Erschliessung als 3- und 4-Spänner. Zurückversetztes Dachgeschoss mit großzügigen Dachterrassenwohnungen, teilweise über Laubengänge erschlossen. Hohe Nutzungsqualität der Freibereiche durch Bildung von räumlich differenzierten, individuellen Grünflächen und -höfen. Zentraler Anger mit Geh-, Spiel- und Aufenthaltsbereichen als durchgehendes, verbindendes Erschließungselement.

Fotos: Architekten HBH



Haus H von Osten



Ecke Haus A/H



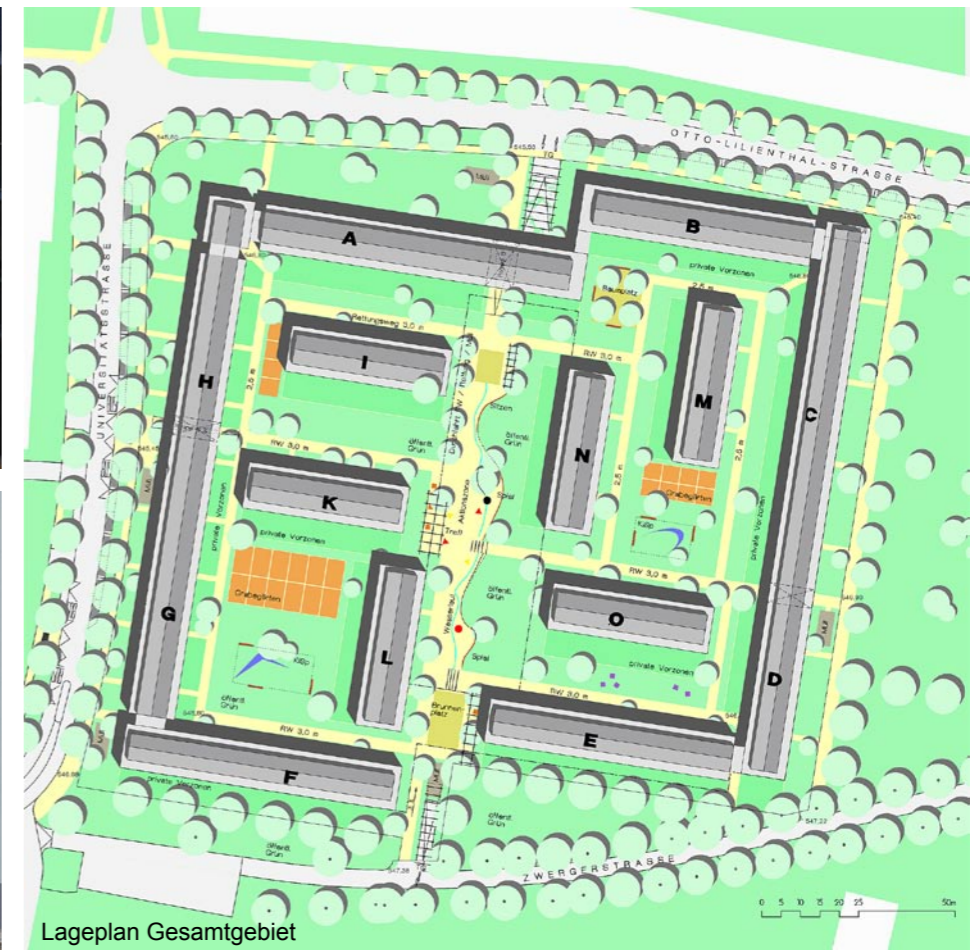
Nordseite Haus A



TG mit Tageslicht



Haus A von Süden



Lageplan Gesamtgebiet



Eingang Haus H

Haus A von Norden

Haus H von Westen

