

WOHNANLAGE IN MÜNCHEN

Von-Kahr-Straße 23

Bauherr: J. Biermeier
München

Architekten:
Hilzinger Bittcher-Zeit Habisreutinger
Projektbearbeitung: Achim Große

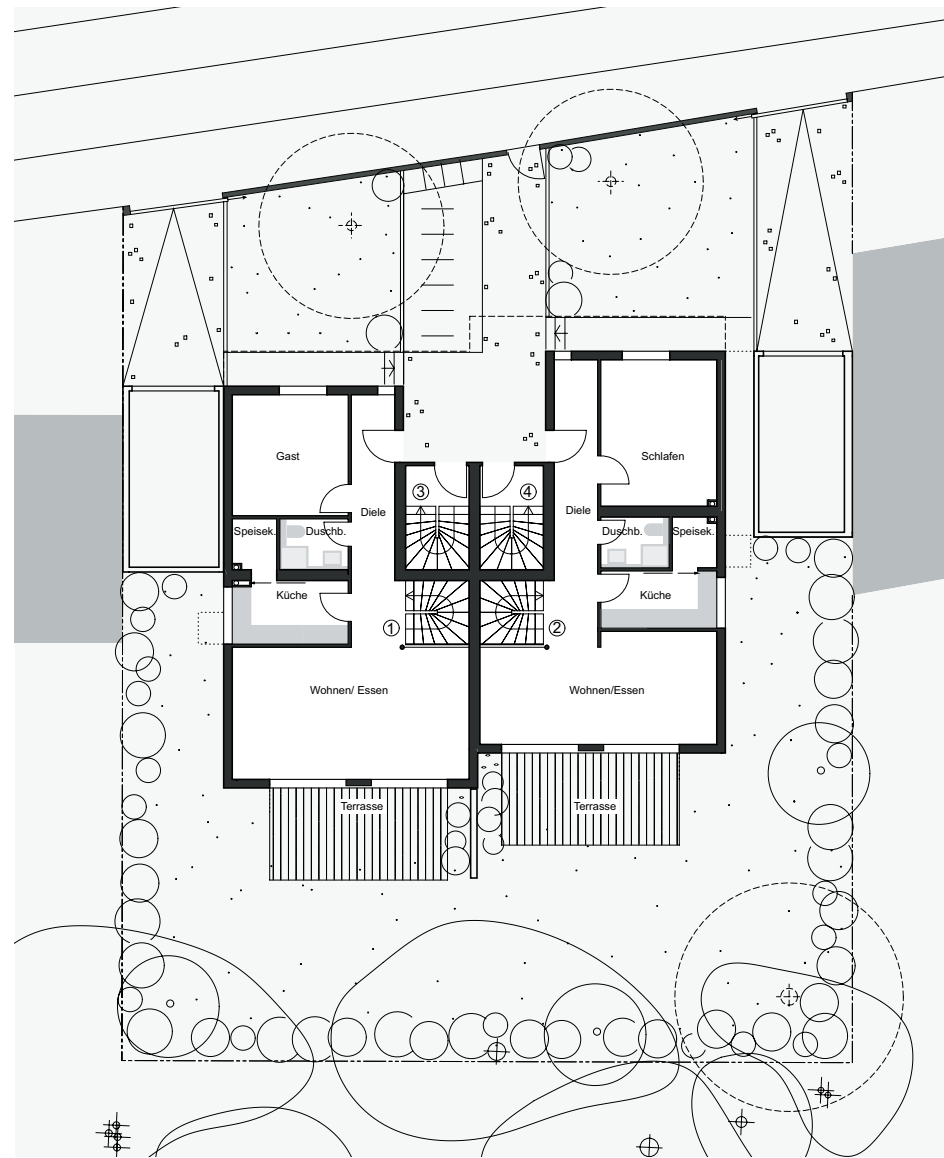
Landschaftsarchitektin:
Anna Zeitz, München

Bauzeit: 03/2005 - 02/2006
WF: ca. 525 m²
Kubatur: ca. 2.200 m³
Kosten: auf Anfrage

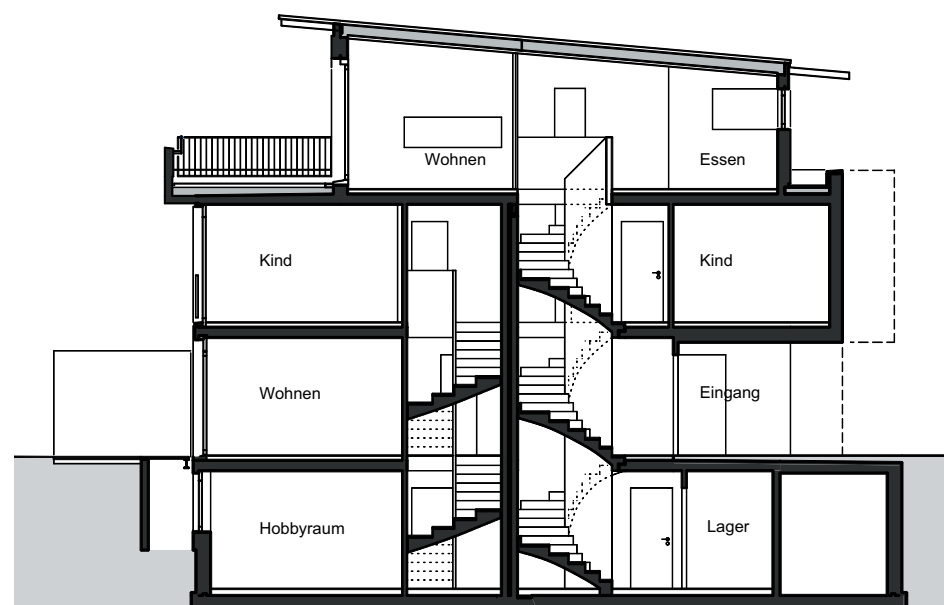
Die Wohnanlage besteht aus 4 Wohneinheiten mit jeweils ca. 125 bis 135 m² Wohnfläche sowie 4 Duplexgaragen-Stellplätzen. Die 4 Eigentums-Maisonettewohnungen verfügen jeweils über einen eigenen Hauseingang und ein eigenes internes Treppenhaus. Alle Wohnungen orientieren sich nach Süden zur ruhigen Gartenseite und sind hier jeweils großflächig verglast. Die beiden Erdgeschossigen Maisonetten besitzen einen Gartenanteil, die beiden Dachgeschosswohnungen eine großzügige Dachterrasse. Zudem gehört zu jeder der Wohnungen ein Hobbyraum im Untergeschoss.

Das Gebäude ist in Massivbauweise mit Aussen- und Innenmauerwerk in Kalksandstein mit Vollwärmeschutz erstellt. Das Dachgeschoss wurde mit hinterlüfteten Faserzementplatten verkleidet. Das flach geneigte Pultdach hat eine Deckung aus Edelstahlblech. Der Keller ist als weiße Wanne in wasserundurchlässigem Beton ausgebildet. Zur Schallentkopplung sind die Wohnungstrennwände zweischalig mit durchgehender Trennfuge ausgeführt.

Fotos: Architekten HBH



Erdgeschoss



Schnitt

