

WOHNBEBAUUNG ACKERMANNBOGEN F1

München, Therese-Studer-Str. 17-19

Bauherr:
Wohnungsbau GbR c/o
Bauland GmbH, München

Architekten:
LPh. 6-9:
Hilzinger Bittcher-Zeitz Habisreutinger
LPh. 1-5:
meck architekten, München

Bauzeit: 2003 - 2004
WE: 43
WF: 3.050 m²
BGF: 3.650 m²
BRI incl. TG: 19.400 m³
TG-Stellplätze: 43

Preisgekrönter Entwurf -
Gelungene Realisierung

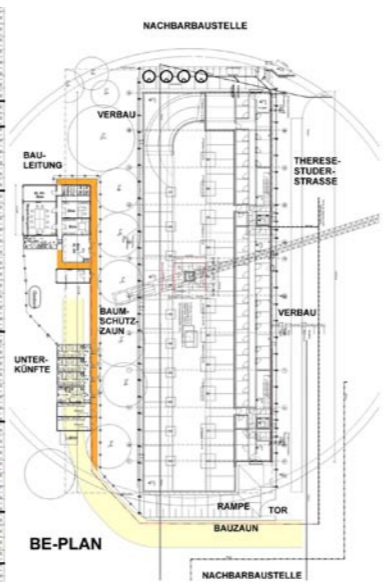
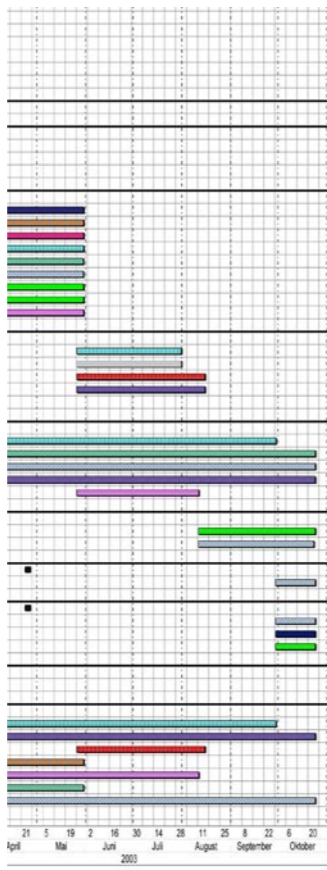
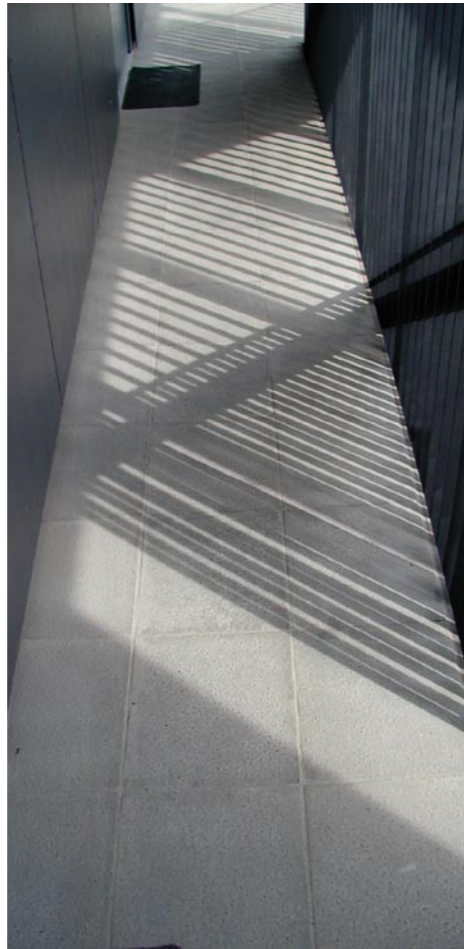
Am Ackermannbogen wurde uns der
siegreiche Wettbewerbs-Entwurf der
meck architekten München zur Realisie-
rung (Lph 6-9) von der Bauland GmbH
angetragen.

Die mehr als 80 m lang gestreckte
Wohnanlage beinhaltet in 5 Geschossen
43 Wohneinheiten (2-, 3- und 4-Zimmer-
Wohnungen), teilweise im „Münchner
Modell“ und ebenso viele TG-Stellplätze.
Rohbau in Massivbauweise („Beton in
einem Stück“), Flachdach mit extensiver
Begrünung.

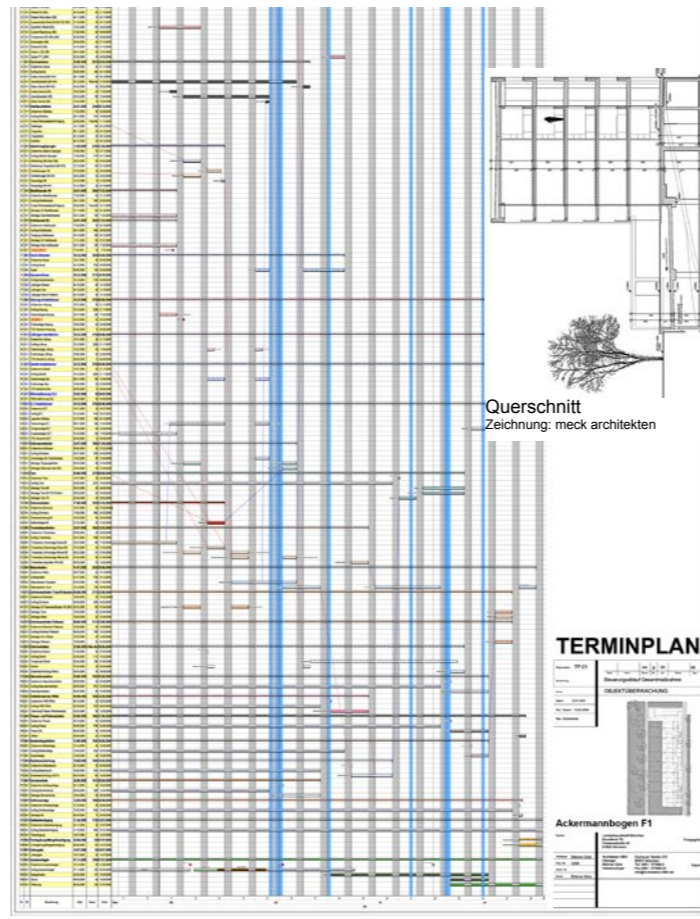
Fassaden der östlichen Laubgänge und
westlichen durchgehenden Balkonbereiche
mit hinterlüfteten Faserzement-Platten,
ansonsten Wärmedämm-Verbundsystem.
Nichttragende Innenwände Gipskarton.

Das Projekt wurde mit dem Architekturpreis
„Zukunft Wohnen 2004“ ausgezeichnet.

Fotos: Architekten HBH



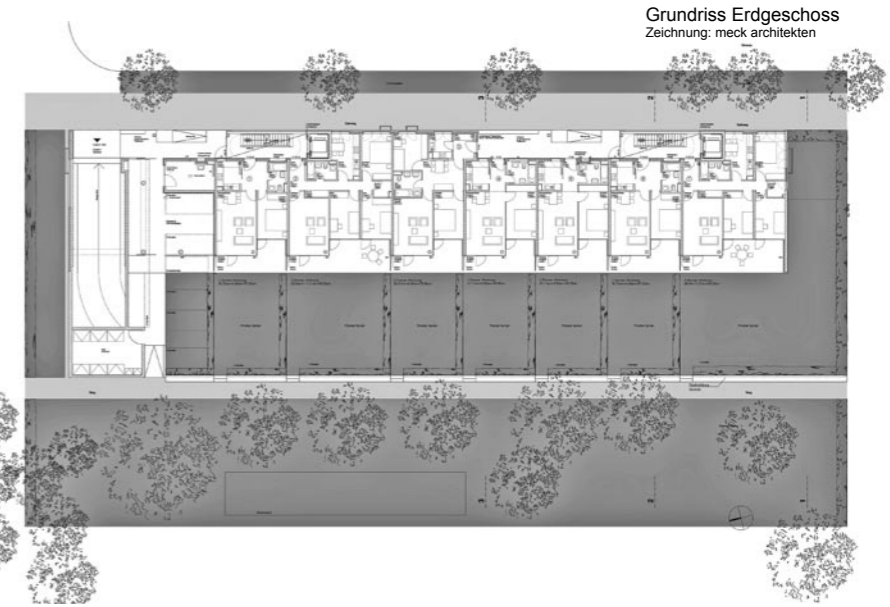
Auftraggeber:
Wohnungsbau GbR c/o Bauland GmbH
Projekt-Koordinator:
SIGEPLAN Ackermannbogen F1
SIGEPLAN
Planer/Koordinator: Klaus Haberschnittzer
Architekten HBH
Dachauer Straße 233
80637 München
Tel. 089 / 157995-0
Fax 089 / 157995-20
Datum: 11.11.2002
Plan: SIGE 1
Menge: DIN A2
Version: 1.0



Querschnitt
Zeichnung: meck architekten



Grundriss Normalgeschoss
Zeichnung: meck architekten



Grundriss Erdgeschoss
Zeichnung: meck architekten

