

# WOHNHAUS IN NIEDERBAYERN

Bauherr: auf Anfrage

Architekten:  
Hilzinger Bittcher-Zeit Habisreutinger  
Projektbearbeitung: Heiko Wilhelm

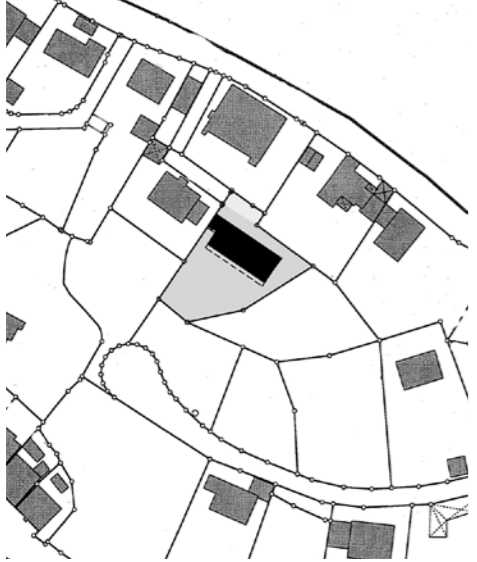
Landschaftsarchitektin:  
Anna Zeitz, München

Bauzeit: 07/2004 - 06/2005  
WF: ca. 315 m<sup>2</sup>  
Kubatur: ca. 1.550 m<sup>3</sup>  
Kosten: auf Anfrage

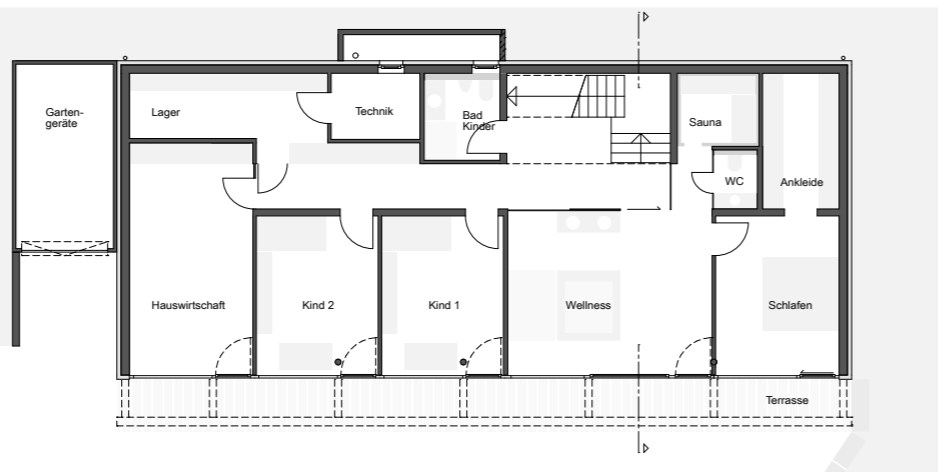
Freistehendes Einfamilienhaus in Südwesthanglage am oberen Rand eines aufgelockerten Wohngebietes. Der Zugang erfolgt von Norden in das großzügige Erdgeschoss mit offenem Wohn-, Ess- und Kochbereich. Das Raumangebot wird ergänzt durch einen Lese- und Fernsehraum. Im darunterliegenden Hanggeschoss befinden sich die Individualräume, die neben Schlafzimmern auch einen Wellnessraum mit Sauna beinhalten. Die großformatig verglaste Südfassade ist im Erdgeschoss über die gesamte Länge mit einem Balkon ausgestattet, der mit dem vorgelagerten Stahlbeton-Fassadenrahmen mit integriertem Sonnenschutz und dem Lärchenholzbelag ein wesentliches Gestaltungselement des Gebäudes ist. Das Gebäude ist wegen der teils großen Spannweiten komplett in Stahlbeton ausgeführt. Fassaden mit Vollwärmeschutz; Holzfenster mit großformatigen Schiebeelementen.

Haus des Jahres 2007 der Zeitschrift *Schöner Wohnen*

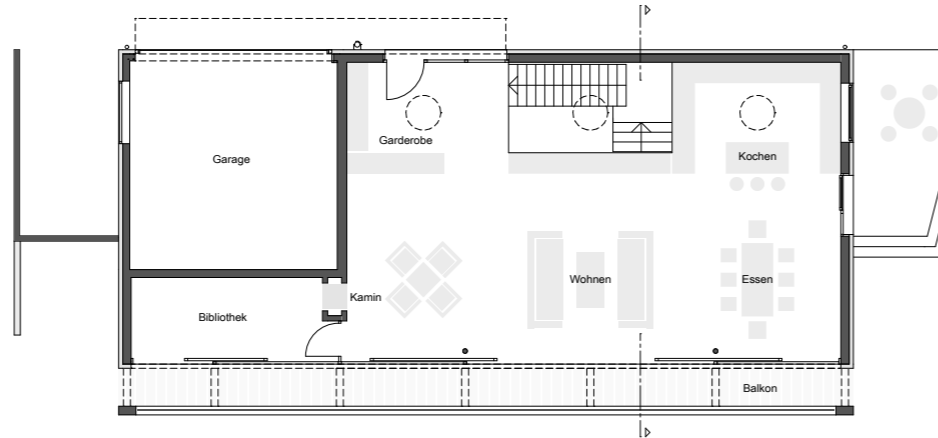
Fotos: Gerhard Hagen



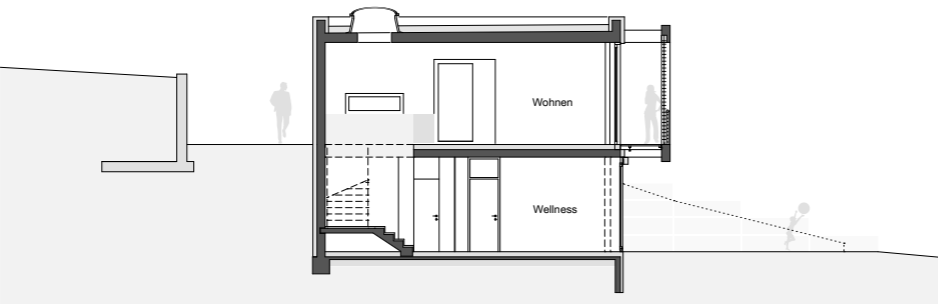
Lageplan



Grundriss Hanggeschoss



Grundriss Erdgeschoss



Schnitt

Küche



Ansicht Süd bei Nacht

Ansicht Süd bei Tag



Bad

Balkon

